

**02 - 03.2**

04.08.RUS

## Впрыскивающая головка VH





## Впрыскивающая головка DN 25, 40, 50 PN от 25 до 160

### Описание

Впрыскивающая головка (далее VH) это устройство предназначенное для регулирования температуры водяного пара. VH оборудована механической распыляющей форсункой специальной формы с переменным расходом. Форсунка сконструирована для образования мелких капелек охлаждающей воды, независимо от ее количества. Вода равномерно распыляется таким образом, чтобы могла быстро испаряться. Количество впрыскиваемой воды регулируется посредством отдельного регулирующего клапана.

VH поставляется во фланцевом или приварном исполнении, с присоединительным фланцем 2 (присоединение к паропроводу) DN 50 (только для исполнения до 350 °C) или DN 80 с 1 - 3 форсунками и размерами, приспособленными требованиям заказчика.

### Применение

VH предназначена для точного и экономного регулирования температуры посредством введения охлаждающей воды в поток водяного пара. Прежде всего предназначена для промышленного применения, например, в производстве пара низкого давления в теплоцентралях, в электростанциях или других технологических процессах.

### Технические параметры

Конструкционный ряд	VH		
Исполнение	Впрыскивающая головка с 1, 2 или 3 форсунками		
Номинальный диаметр DN	для фланца 1 ... 25, 40, 50; для фланца 2 ... 50 и 80		
Номинальное давление PN	от 25 до 160		
Открывающее давление	0,2 или 0,4 МПа		
Неплотность	согласно ČSN EN 1349 (5/2001) класс I.		
Диапазон рабочих температур	от -20 до 350°C		от -20 до 550°C
Материал фланца 1 DN 25, 40, 50	Углеродистая сталь 1.0425	Легированная сталь 1.7335	
Материал фланца 2 DN 50 и 80	Углеродистая сталь 1.0425	Легированная сталь 1.7335	
Материал трубки	Углеродистая сталь 1.0425	Легированная сталь 1.7335	
Присоединительные размеры (фланец 1 / приварные концы)	согласно ČSN EN 1092-1 (2/2003) / ČSN EN 12627 (8/2000) *1)		
Материал корпуса	1.4922		

\*1) Размеры и тип присоединений (фланец / сварка) согласно требований заказчика. Нужно предварительно специфицировать это в заказе

### Расходные коэффициенты Kvs

DN	Количество форсунок		
	1	2	3
25	2.4	---	---
40	2.4	4.8	---
50	---	---	7.2

## Присоединительные размеры VH

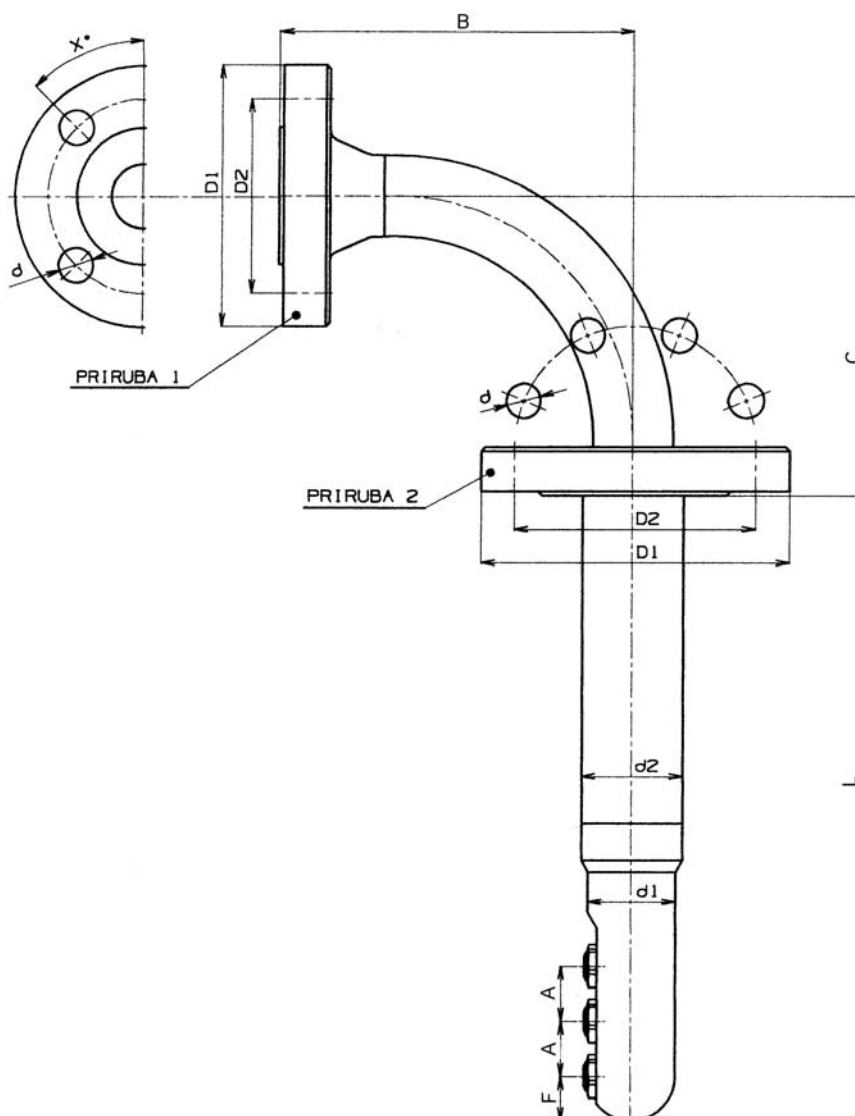
Фланец 1 <sup>*)</sup>																				
DN	PN 25 и 40					PN 63					PN 100					PN 160				
	D <sub>1</sub>	D <sub>2</sub>	n	d	x°	D <sub>1</sub>	D <sub>2</sub>	n	d	x°	D <sub>1</sub>	D <sub>2</sub>	n	d	x°	D <sub>1</sub>	D <sub>2</sub>	n	d	x°
	mm	mm	ks	mm		mm	mm	ks	mm		mm	mm	ks	mm		mm	mm	ks	mm	
25	115	85	4	14	45	140	100	4	18	45	140	100	4	18	45	140	100	4	18	45
40	150	110	4	18	45	170	125	4	22	45	170	125	4	22	45	170	125	4	22	45
50	165	125	4	18	45	180	135	4	22	45	195	145	4	26	45	195	145	4	26	45

DN	d <sub>1</sub>	d <sub>2</sub>	A	B <sub>min</sub> <sup>*)</sup>	C <sub>min</sub> <sup>*)</sup>	F	L <sub>max</sub>
	mm	mm	mm	mm	mm	mm	mm
25	66	76	41	150	160	33	385
40	66	76	41	194	163	33	385
50	66	76	41	280	240	33	385

Фланец 2				
PN 100				
DN	D <sub>1</sub>	D <sub>2</sub>	n	d
	mm	mm	ks	mm
50	195	145	4	26
80	230	180	8	26

Недостающие данные выбираются согласно размера паропровода и требований заказчика.

\*1) Размеры и тип соединений (фланец / сварка) согласно требований заказчика. Нужно специфицировать в заказе.



## Схема составления полного типового номера VH

		XX	X	XX	/	XX	-	XXX	X	X	XXX
1. Конструкционный ряд	Впрыскивающая головка	VH									
2. Количество форсунок	1		1								
	2		2								
	3		3								
3. DN фланца 2	DN 50 (только для исполнения до 350°C)			50							
	DN 80			80							
4. DN фланца 1	DN 25					25					
	DN 40					40					
	DN 50					50					
5. PN входной среды (охлаждающая среда)	PN 25							025			
	PN 40							040			
	PN 63							063			
	PN 100							100			
	PN 160							160			
6. Материал исполнения	Углеродистая сталь 1.0425 (от -20 до 350°C)									1	
	Легированная сталь 1.7335 (от -20 до 550°C)									2	
7. Открывающее давление	0,2 МПа										1
	комбинированное 0,2 и 0,4 МПа										2
	0,4 МПа										3
8. Длина L	согласно исполнения										XXX

Пример заказа: Впрыскивающая головка с 1 форсункой, фланец 2 DN 80, фланец 1 DN 25, PN 160, материал исполнения углеродистая сталь 1.0425, открывающее давление 0,4 МПа, длина L = 300 мм:  
**VH1 80/25-160 1 3 300**

### Примечание:

В заказе необходимо указать условное давление PN и условный диаметр DN паропровода или, по договоренности с производителем - размеры, не соответствующие каталожным листам.

## Максимально допустимые рабочие избыточные давления [МПа]

Материал	PN	Температура [ °C ]								Испыт. давление при 20°C
		200	250	300	350	400	450	500	550	
Углеродистая сталь 1.0425	25	1,78	1,62	1,47	1,37	---	---	---	---	3,80
	40	2,84	2,60	2,35	2,19	---	---	---	---	6,00
	63	4,48	4,09	3,71	3,45	---	---	---	---	9,50
	100	7,11	6,50	5,89	5,48	---	---	---	---	15,0
	160	11,4	10,4	9,40	8,80	---	---	---	---	24,0
Легированная сталь 1.7335	25	---	---	2,08	1,93	1,80	1,67	1,39	0,55	5,30
	40	---	---	3,33	3,09	2,89	2,67	2,23	0,88	8,40
	63	---	---	5,24	4,86	4,55	4,20	3,51	1,39	13,0
	100	---	---	8,32	7,71	7,22	6,67	5,57	2,21	21,0
	160	---	---	13,3	12,3	11,5	10,7	8,90	3,50	34,0



LDM, spol. s r.o.  
Litomyšlská 1378  
560 02 Česká Třebová  
Czech Republic

tel.: +420 465 502 511  
fax: +420 465 533 101  
E-mail: [sale@ldm.cz](mailto:sale@ldm.cz)  
<http://www.ldm.cz>

LDM, spol. s r.o.  
Office in Prague  
Podolská 50  
147 01 Praha 4  
Czech Republic

tel.: +420 241 087 360  
fax: +420 241 087 192

LDM, spol. s r.o.  
Office in Ústí nad Labem  
Mezní 4  
400 11 Ústí nad Labem  
Czech Republic

tel.: +420 475 650 260  
fax: +420 475 650 263

LDM servis, spol. s r.o.  
Litomyšlská 1378  
560 02 Česká Třebová  
Czech Republic

tel.: +420 465 502 411-3  
fax: +420 465 531 010  
E-mail: [servis@ldm.cz](mailto:servis@ldm.cz)

LDM, Polska Sp. z o.o.  
Modelarska 12  
40 142 Katowice  
Poland

tel.: +48 32 730 56 33  
fax: +48 32 730 52 33  
mobile: +48 601 354999  
E-mail:  
[ldmpolska@poczta.onet.pl](mailto:ldmpolska@poczta.onet.pl)

LDM Bratislava s.r.o.  
Mierová 151  
821 05 Bratislava  
Slovakia

tel.: +421 2 43415027-8  
fax: +421 2 43415029  
E-mail: [ldm@ldm.sk](mailto:ldm@ldm.sk)  
<http://www.ldm.sk>

LDM - Bulgaria - OOD  
z. k. Mladost 1  
bl. 42, floor 12, app. 57  
1784 Sofia  
Bulgaria

tel.: +359 2 9746311  
fax: +359 2 9746311  
GSM: +359 88 925766  
E-mail: [ldm.bg@online.bg](mailto:ldm.bg@online.bg)

ООО "LDM"  
4th Likhachevsky per.  
d. 4, str. 4, Office No. 208  
125438 Moscow  
Russian Federation

tel.: +7 495 7559372  
fax: +7 495 7559372  
E-mail: [inforus@ldmvalves.com](mailto:inforus@ldmvalves.com)

TOO "LDM"  
Bulvar Mira 16  
100012 Karaganda  
Kazakhstan

tel.: +7 7212 561203  
fax: +7 7212 561203  
mobile: +7 701 7383679  
E-mail: [sale@ldm.kz](mailto:sale@ldm.kz)

LDM Armaturen GmbH  
Wupperweg 21  
D-51789 Lindlar  
Germany

tel.: +49 2266 440333  
fax: +49 2266 440372  
mobile: +49 177 2960469  
E-mail: [ldmarmaturen@ldmvalves.com](mailto:ldmarmaturen@ldmvalves.com)  
<http://www.ldmvalves.com>

Ваш партнер